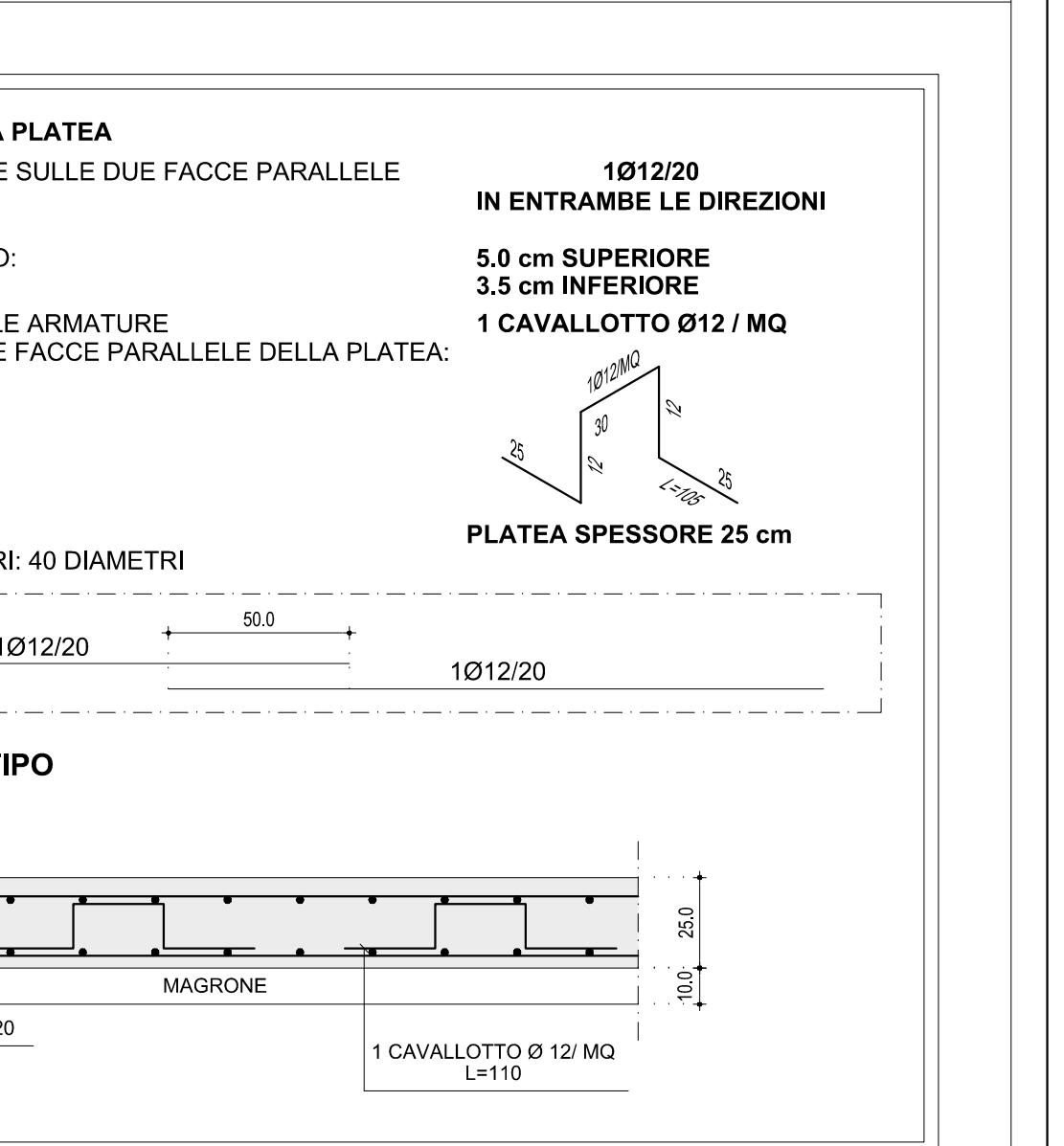
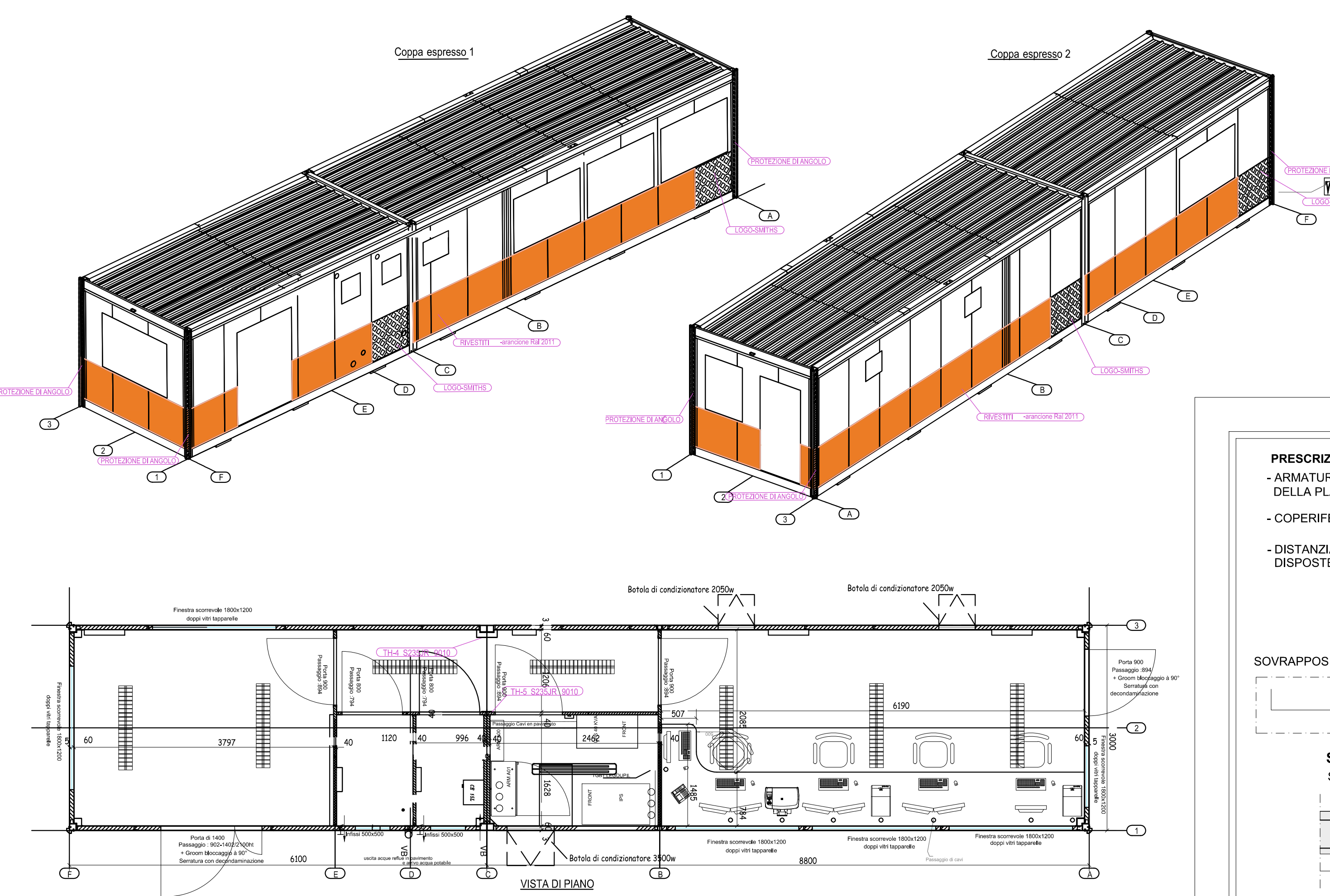
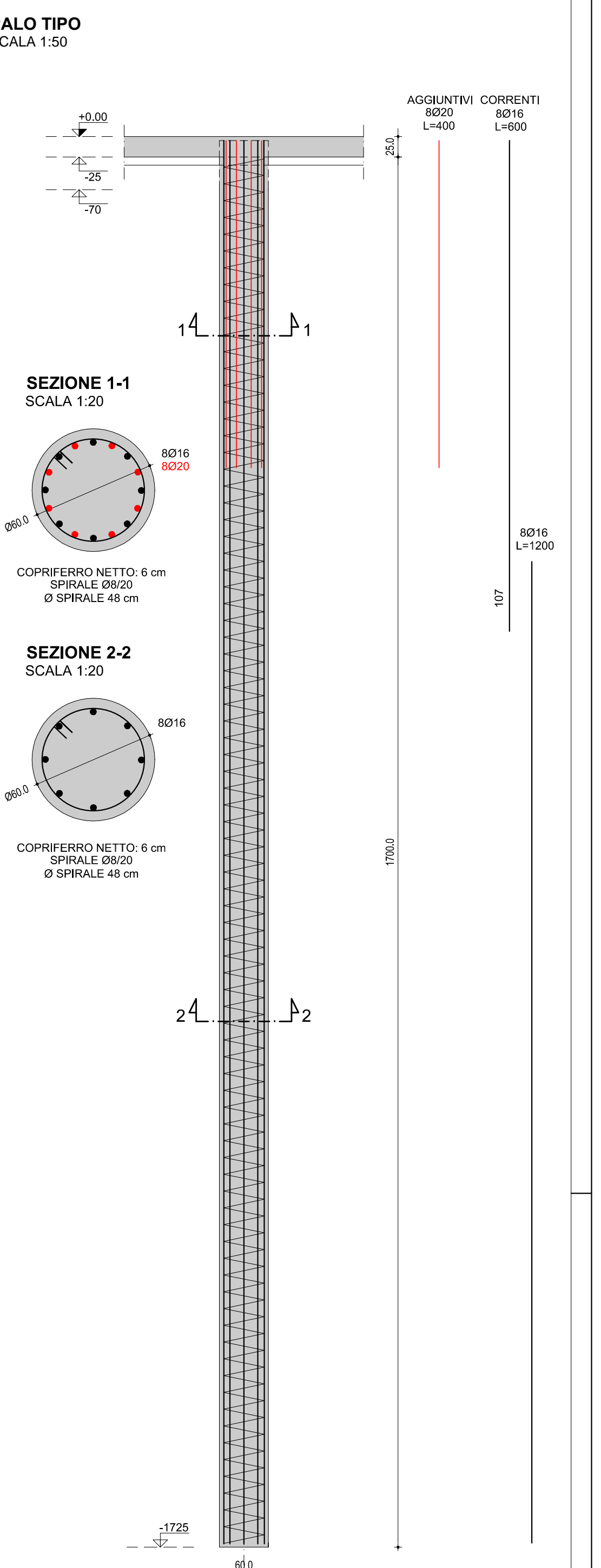
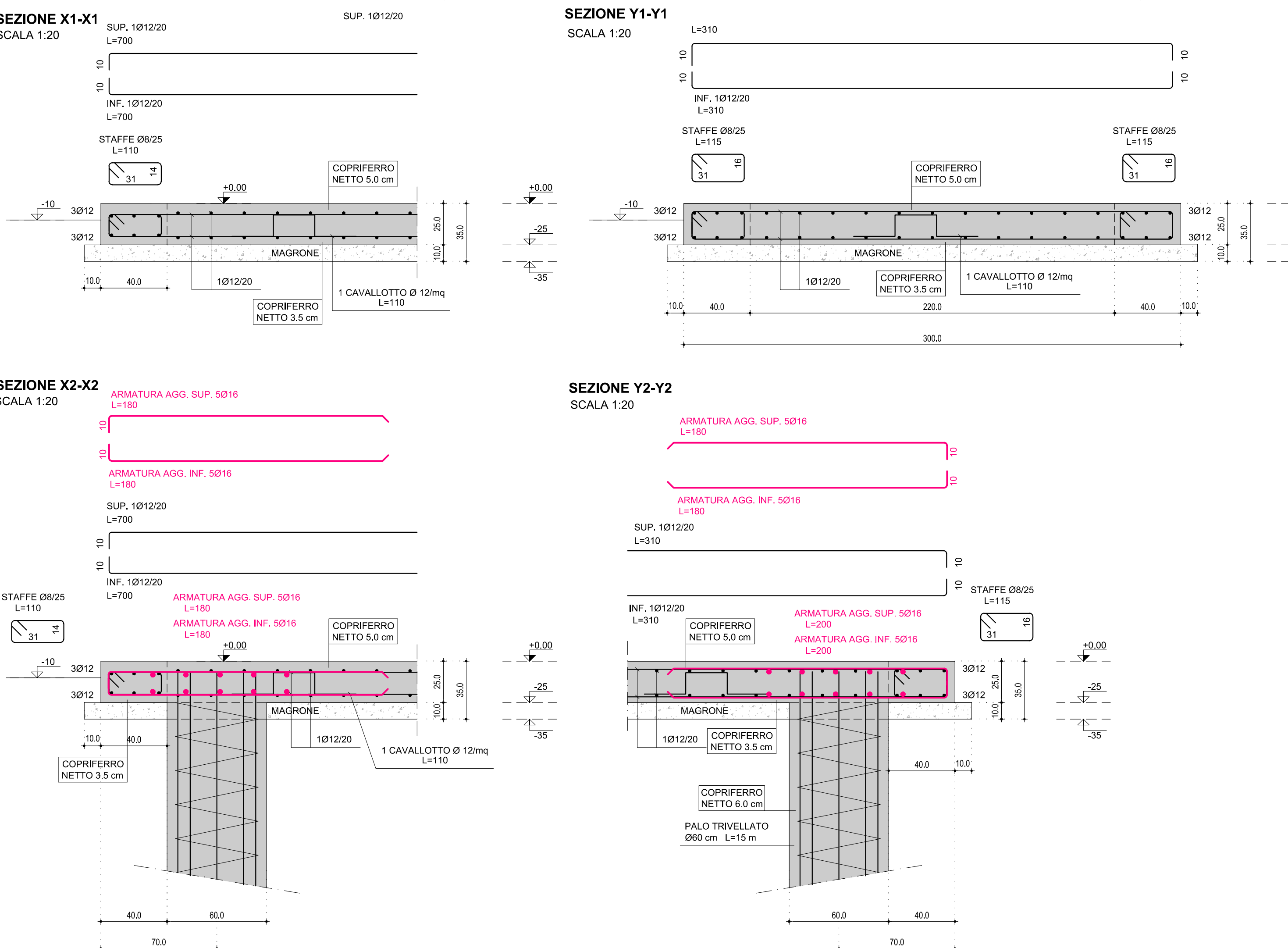
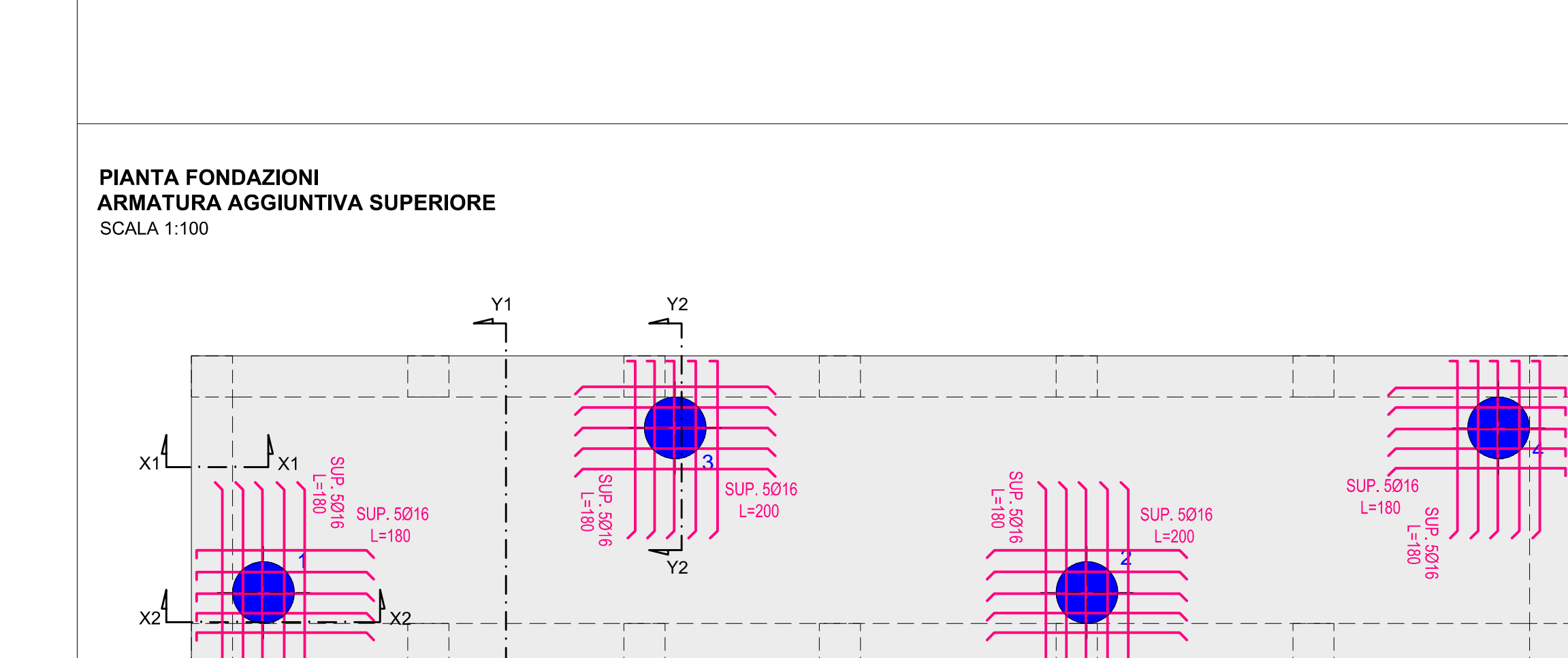
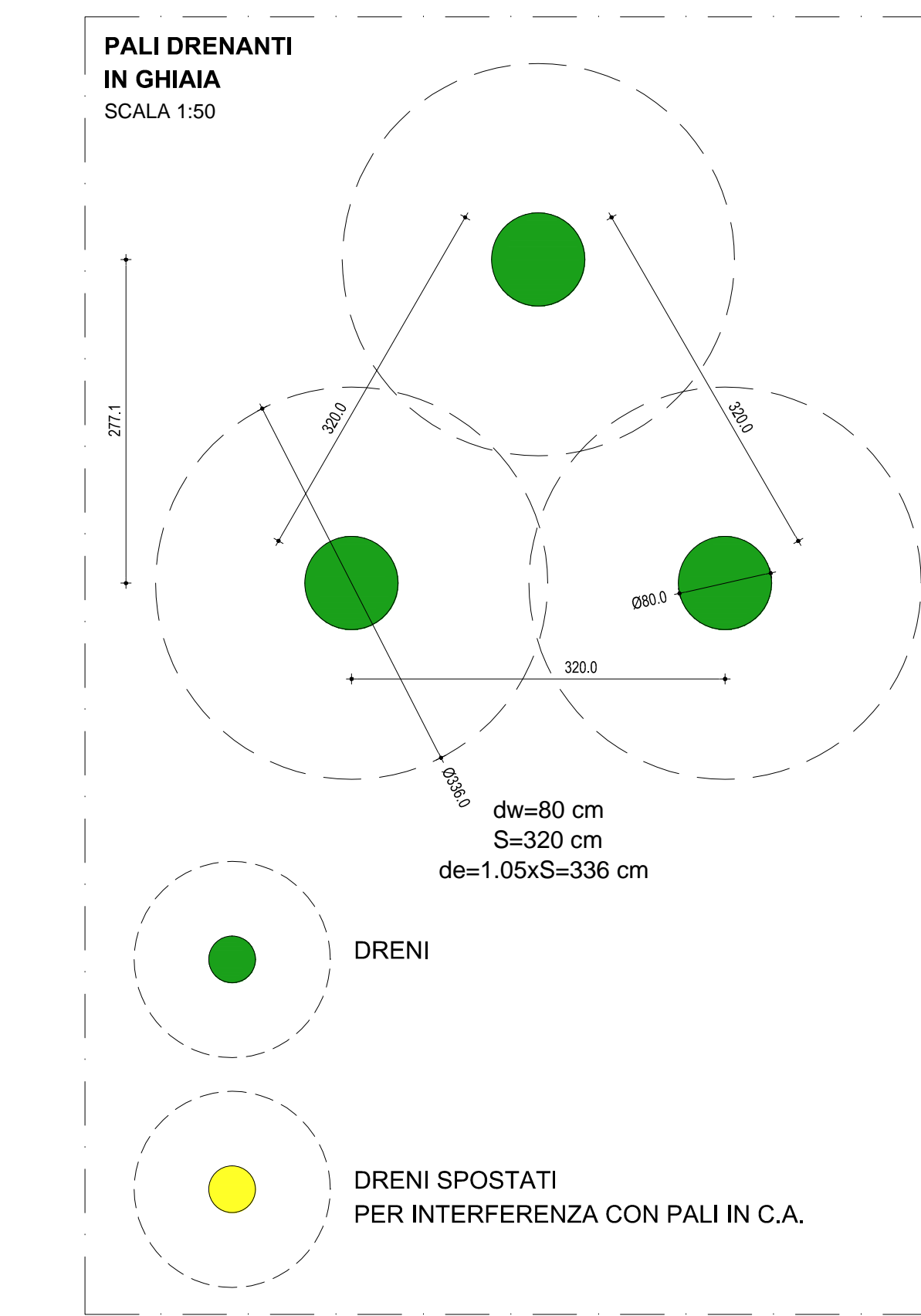
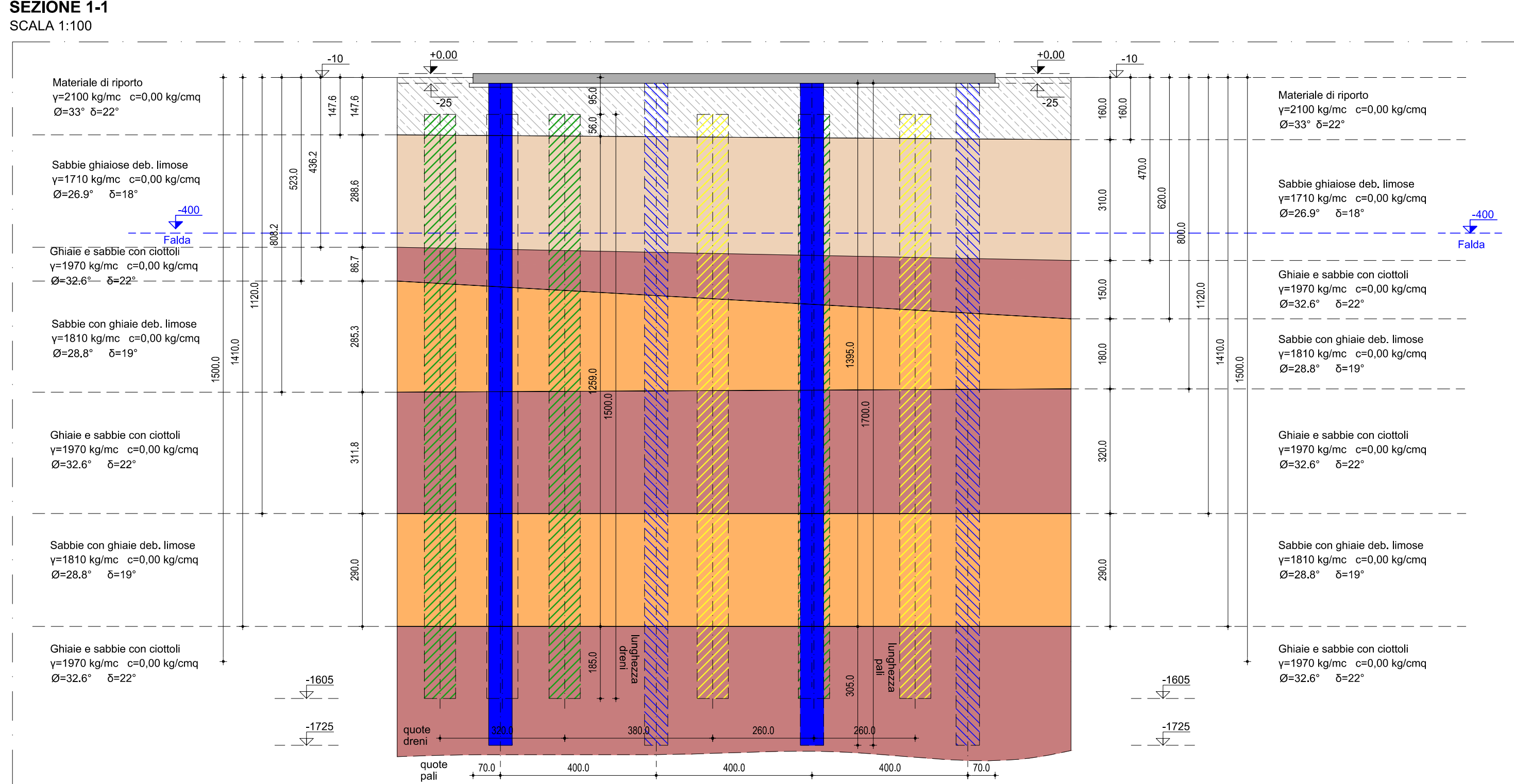


---



**SEQUENZA DELLE OPERAZIONI PER LA REALIZZAZIONE DELLA PLATEA:**

1. ESECUZIONE PALI TRIVELLATI IN C.A.
2. ESECUZIONE PALI DRENANTI IN GHIAIA
3. GETTO MAGRONE TRAVI DI IRRIGIDIMENTO
4. POSA ARMATURA TRAVI DI IRRIGIDIMENTO
5. GETTO ARMATURA DI IRRIGIDIMENTO CON CLS AVENTE CARATTERISTICHE INDICATE NEL CARTIGLIO FINO A QUOTA INTRADOSSO PLATEA
6. GETTO MAGRONE DELLA PLATEA SUPERIORE
7. POSA ARMATURA POZZETTI
8. GETTO POZZETTI FINO A QUOTA INTRADOSSO PLATEA
9. GETTO ARMATURA INFERIORE E SUPERIORE DELLA PLATEA CON RISPETTO DEL COPRIFERRO
10. GETTO PLATEA
11. MATURAZIONE DEL GETTO MEDIANTE BAGNATURA E POSA DI NYLON
12. GETTO DELLE RAMPE CON CLS DI CARATTERISTICHE INDICATE NEL CARTIGLIO E RELATIVA MATURAZIONE AD UMIDO DELLE STESSE

